

IRIS



CIRUGÍA Y RECUPERACIÓN



La camilla para cirugía ocular IRIS garantiza la seguridad del paciente y proporciona a los cirujanos el espacio necesario para las piernas, mejorando la eficiencia y la seguridad en los entornos quirúrgicos oftalmológicos.



@mubimedical
www.mubimedical.com

Materiales de alta resistencia y acabados de fácil desinfección, compatibles con productos utilizados en hospitales como: peróxido de hidrógeno, amonio cuaternario, hipoclorito de sodio y alcohol antiséptico.**

SUPERFICIE DE PACIENTE DE 66 cm (26 in)

Camilla con superficie de cinco secciones: una fija y cuatro móviles, fabricadas en acrílico (cabecero y espaldar) y en lámina de acero cold rolled (central móvil, central fijo y pies).



• 44EU32



• 44EU32

• 44EU33

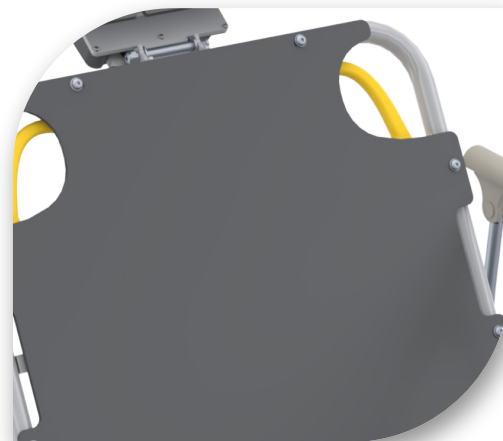
AJUSTE RODILLAS

Manivela retráctil que permite posicionar rodillas- pies de acuerdo a la necesidad del personal asistencial, mejorando la postura y confort del paciente.

AJUSTE ESPALDAR

Tipo mecánico: **Ref. 44EU32** manivela retráctil que permite posicionar el espaldar de acuerdo a la necesidad del personal asistencial,

Tipo neumático **Ref. 44EU33**: reduce la migración del paciente, eliminando la cantidad de fuerza requerida para acomodarlo, disminuyendo sobre esfuerzos en el cuidador y reduciendo riesgo de lesiones.



• 44EU33

AJUSTE DE ALTURA, TRENDELENBURG E INVERSO

Configuración de pedales que activan los movimientos de ascenso - descenso trendelenburg e inverso. Cuidadosamente diseñada, ofrece mayor control y acceso, facilitando su uso por parte del personal asistencial reduciendo lesiones por sobreesfuerzos.



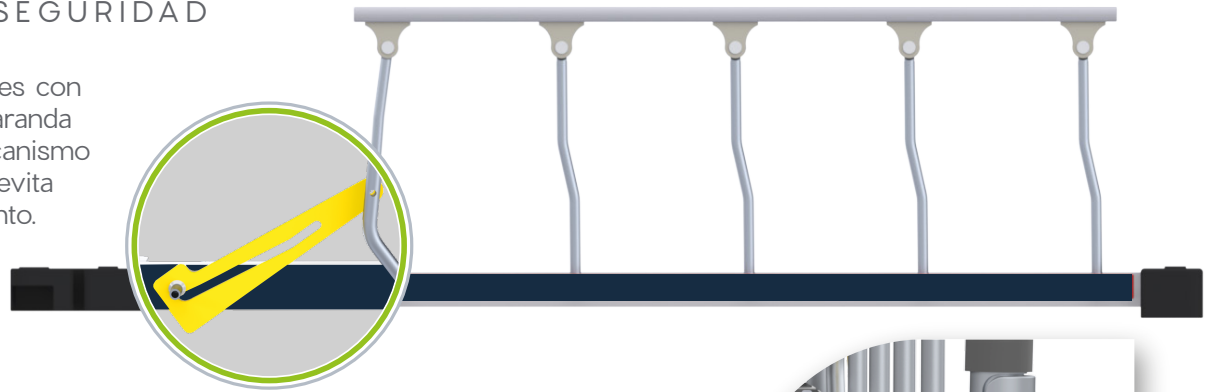
** Mezclas recomendadas:

- Peróxido de hidrógeno al 3 % o 7,5%, 200 ml de peróxido por cada litro de agua.
- Amonio cuaternario 4 ml por cada litro de agua.
- Hipoclorito de sodio 4 cucharadas por cada litro de agua aproximadamente.
- Alcohol antiséptico 60-80% 7 partes de alcohol x 3 partes de agua.

MOVILIDAD Y FÁCIL USO

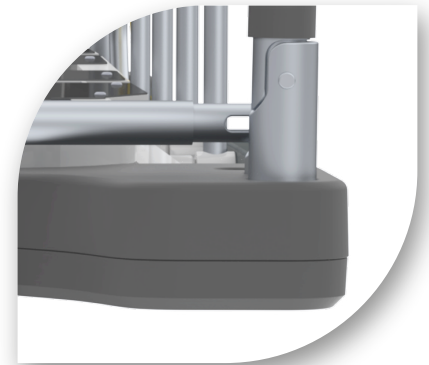
BARANDAS DE SEGURIDAD

De una sección, plegables con seguro de liberación baranda con una sola mano, mecanismo sencillo y eficaz que evita riesgo de atrapamiento.



ASAS DE EMPUJE PLEGABLES

Ubicadas en la sección pies, mejoran la maniobrabilidad y reducen el esfuerzo del cuidador durante el transporte.



PARACHOQUES

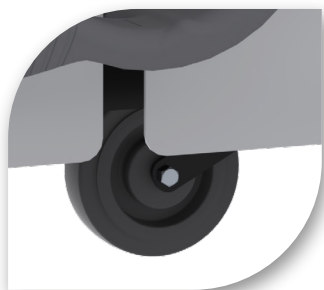
Ubicados en las esquinas para protección tanto de la camilla como de las paredes en caso de impacto. Fabricados en polipropileno de alta resistencia de grado automotriz y de fácil recambio.

PORTA SUERO TELESCÓPICO



Porta suero desmontable con 2 ganchos de servicio. Camilla cuenta con 4 soportes en las esquinas para posicionarlo.

Porta suero fijo plegable en zona pies, con 2 ganchos de servicio.



QUINTA RUEDA RETRÁCTIL

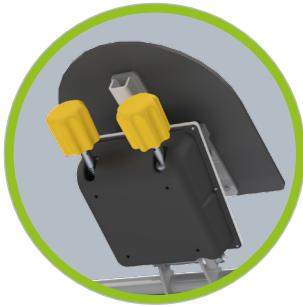
Reduce el riesgo de colisión al mejorar el control en trayectorias rectas y curvas.



SOPORTE TANQUE OXÍGENO Y PERTENENCIAS PACIENTE

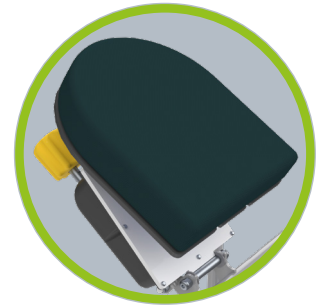
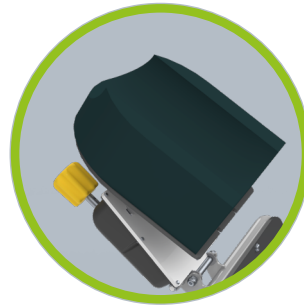
BLOQUEO CENTRAL

Previene que las ruedas se giren, garantizando seguridad en la salida del paciente. Pedales ubicados en los 2 costados de la camilla y en zona pies.



CABEZAL ARTICULADO

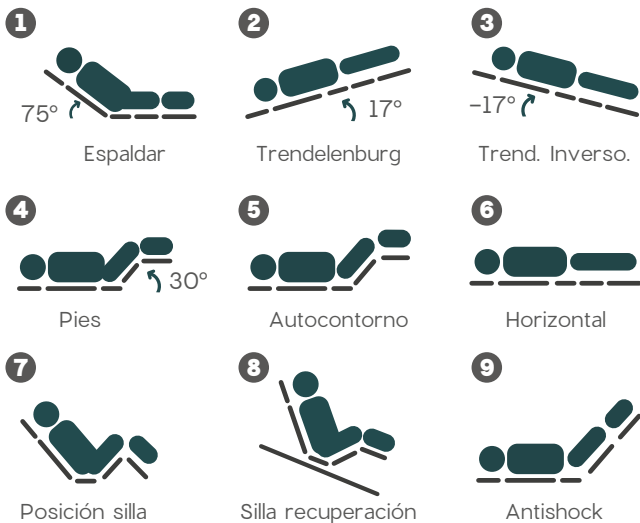
Permite ajustes rápidos y suaves mediante mandos giratorios ergonómicos.



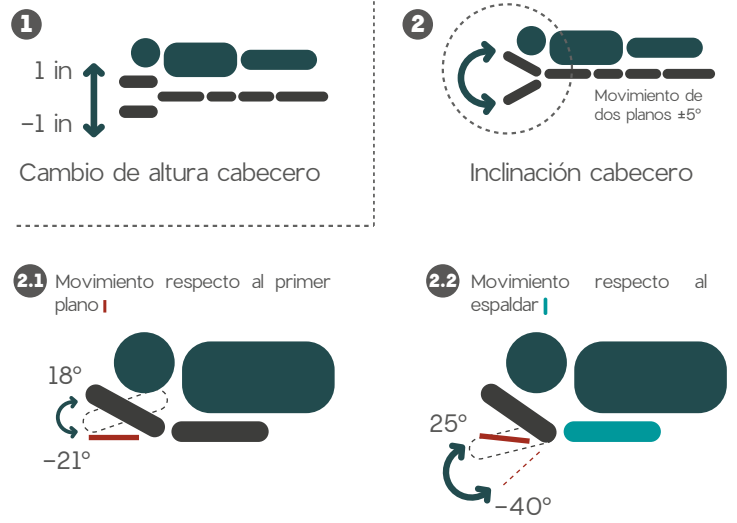
REPOSA CABEZA

Almohadillas de fácil remoción. Una cóncava y otra plana, de 2 in (50.8 mm), con funda antibacteriana y antiestática.

MOVIMIENTOS Y POSICIONES



MOVIMIENTOS CABECERO

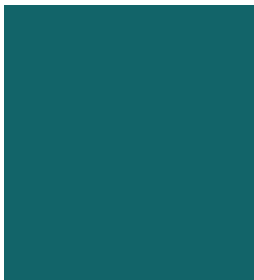




Altura mínima 20,5 in
facilitando la entrada/salida segura del paciente.

SUPERFICIE DEL PACIENTE		
	CON CABECERO	SIN CABECERO
Largo	86 in (2184 mm)	74 in (1880 mm)
Ancho*	26 in (660 mm)	

* Ancho plataforma 25 in (653 mm) – Ancho paciente 26 in (660 mm).



COLOR CUBIERTA
COLCHONETA

TURQUESA
HOSPITAL EXTREME

COLCHONETA * * (Opcional con costo adicional)

Ayuda en el tratamiento y prevención de las lesiones por presión, núcleo en espuma de poliuretano (PU) de alta densidad, 40 ± 2 Kg/m³ (3107.3 lb/ft³).

CUBIERTA HOSPITAL EXTREME

Fabricada en nylon, recubrimiento en laca permablok, protección a la luz AATCC TM 16-3 / NTC 1479 / CFFA-2 a1 – Blue Wool, impermeable, antiestática ASTM D-257, resistencia a las bacterias AATCC 147, JIS Z 2801, resistente al crecimiento de moho, costuras invisibles impermeabilizadas, resistente a las puntadas DIN 54301, retardante al fuego FMVSS 302 y libre de látex.

Colchoneta hospital extreme (4 in) y 2 almohadillas para cabeza (2 in).Ref. 740-538.

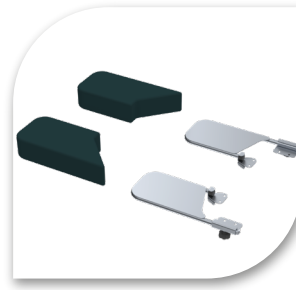
ACCESORIOS OPCIONALES (CON COSTO ADICIONAL)



Apoya muñeca
temporal 90°
Ref. 740-531



Apoya muñeca
superior 180°
Ref. 740-516

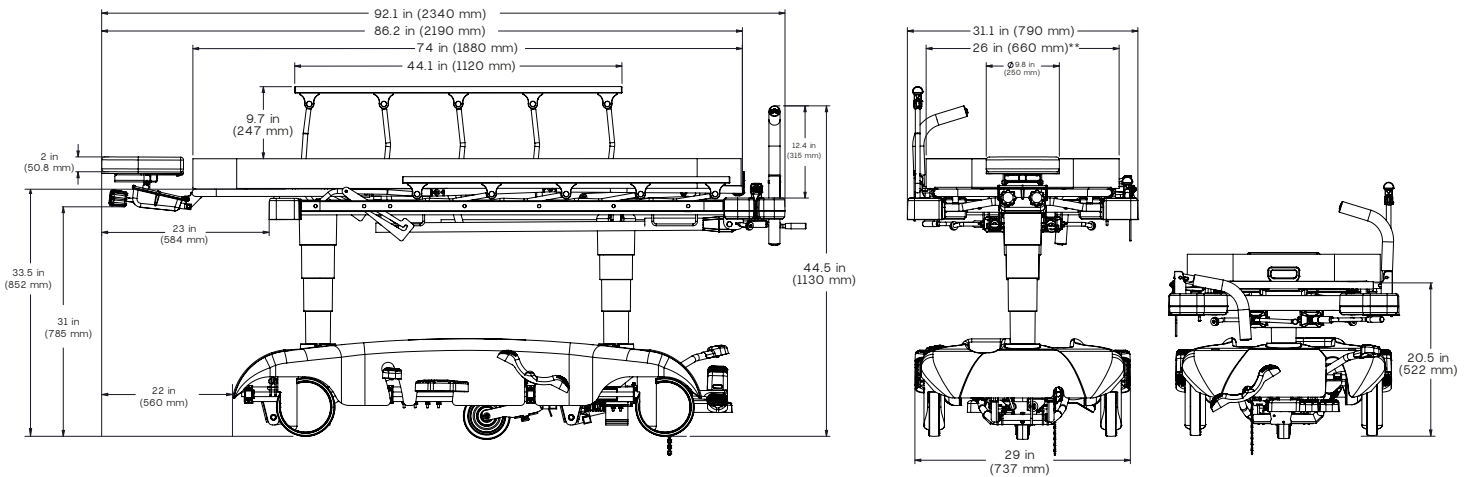


Apoya hombros
Ref. 740-542



Mesa portamonitor con
porta historia
Ref. 740-541

DIMENSIONES GENERALES*



*Movimientos realizados por mecanismos neumáticos e hidráulicos asistidos por pedales en ambos lados.

*Tolerancias: grados $\pm 3^\circ$ dimensiones ± 0.5 in (12.7 mm).

** Ancho plataforma 25 in (653 mm) – Ancho paciente 26 in (660 mm)

FABRICACIÓN Y ACABADO

- Estructura fabricada en tubería estructural de acero cold rolled alta resistencia.
- Acabado pintura en polvo epoxi poliéster de aplicación electrostática resistente a la oxidación con 3.000 horas de cámara salina.

EMBALAJE

- Contenedor: 40HC – 39 unds, 40STD – 26 unds, 20STD – 12 unds.



CONFIGURACIÓN ESTÁNDAR

- Ref. 44EU32 y 44EU33.
- Cabezal articulado con colchoneta de 2 in, superficie plana y cóncava.
- Espaldar mecánico (aplica en 44EU32).
- Espaldar neumático (aplica en 44EU33).
- Manijas retráctiles para flexión espalda y pies (aplica en 44EU32).
- Manija retráctil para flexión pies (aplica en 44EU33).
- 3 pedales hidráulicos para activar movimientos y 3 para freno y dirección, ubicados en laterales y pies.
- Sistema de elevación hidráulico.
- Cadena de arrastre de polo a tierra.
- Quinta rueda direccional retráctil.
- Ancho total de 31,1 in (facilita paso por puertas).
- Asas de empuje plegables en piecero.
- 1 Porta suero fijo plegable en piecero y 1 portasuero desmontable.
- 4 soportes para ubicar porta suero.
- Soportes para bolsa de drenaje.
- Soporte para tanque de oxígeno.
- Espacio para pertenencias de paciente.

ESPECIFICACIONES

- Capacidad de carga 500 lb (227 Kg) .
- Capacidad de carga cabezal 60 lb (27 Kg).
- Ancho superficie de paciente 26 in.
- Largo superficie de paciente 74 in.
- Largo total con cabezal articulado 86 in.
- Flexión pies 0°-30°.
- Flexión espaldar 0°-75°.
- Cambio de altura 20.5 in- 33.25 in.
- Trendelenburg 17°/ Trend. inverso -17°.
- Ruedas de 8 in con cubierta en polímero.
- Largo total 91 in.
- Largo total con cabezal 102 in.

Accesorios opcionales (con costo adicional)

- Porta suero desmontable Ref. 740-461.
- Apoya muñeca superior Ref. 740-516.
- Apoya muñeca temporal Ref. 740-531.
- Mesa porta monitor/porta historia Ref. 740-541.
- Reposo hombros Ref. 740-542.
- Colchoneta hospital extreme (4 in) y 2 almohadillas para cabeza (2 in). Ref. 740-538.

NOTAS

- ACCESORIOS Consulte con su ejecutivo.
- MUBI Medical se reserva el derecho de cambiar las especificaciones sin previo aviso.
- Garantía limitada del producto. Consulte con su ejecutivo.

**TRANSFORMAMOS ESPACIOS,
MEJORAMOS VIDAS**



Medellín – Colombia
Calle 2 # 50-185
(57) 604 285 2838

Cali – Colombia
Calle 18 # 118-85
(57) 602 489 6999



mubi
M E D I C A L

Fecha actualización: 20/01/2026